



## DAL MAIS ALLA POLENTA!



**Nelle mattine del 2, 10 e 17 Ottobre appuntamento ore 9.15 in fattoria. Inizio attività 10.00 fine attività 12.00 La fattoria chiude alle ore 14.00**

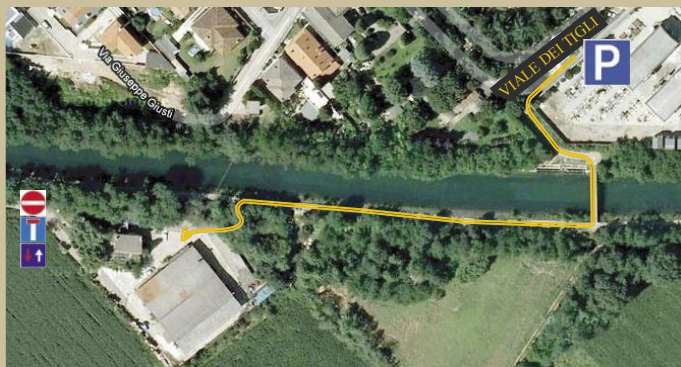
Bimbi e genitori coglieranno\*, sfoglieranno, sgraneranno, macineranno e setacceranno il mais per toccare con mano tutte le fasi del lungo lavoro che portava dalla pannocchia alla polenta.

\*In caso di maltempo le attività si svolgeranno in piccoli gruppi al chiuso



Non mancheranno le coccole agli animali della fattoria.  
Le attività si svolgeranno anche col maltempo e basse temperature.  
In questo caso con greenpass obbligatorio per i maggiori di 12 anni.  
L'attività è indicata dai 3 anni in su.  
**PRENOTAZIONE OBBLIGATORIA POSTI LIMITATI**  
**NO SERVIZIO DI RISTORAZIONE/SPACCIO** su prenotazione aree pic nic all'aperto

*Impostare sul navigatore Viale dei Tigli Busto Garolfo*



PRENOTATEVI SCRIVENDO A [INFO@MURNEE.IT](mailto:INFO@MURNEE.IT) SEGNALANDO COGNOME, NUMERO DI PARTECIPANTI E NUMERO DI CELLULARE ; RICEVERETE IN BREVE CONFERMA DELLA PRENOTAZIONE. (ATTIVITÀ A NUMERO CHIUSO) L'ATTIVITÀ AVRÀ INIZIO ALLE ORE 10.00

I CANCELLI APRIRANNO ALLE ORE 9.30. SI CHIUDE ALLE 14.00.

**BIGLIETTI: 15€ ADULTO E 10€ BAMBINO. ACCEDONO ALLA FATTORIA SOLO I PRENOTATI.**

**NON EFFETTUIAMO SERVIZIO DI RISTORAZIONE.**

VI INVITIAMO A PARCHEGGIARE SOLO PRESSO IL VIALE DEI TIGLI (FRONTE CIMITERO). L'ACCESSO DIRETTO DA VIA VILLORESI SARÀ CHIUSO.

N.B. DAL VIALE DEI TIGLI, GUARDANDO VERSO IL CIMITERO, IMBOCCATE IL MARCIAPIEDE IN DIREZIONE DESTRA. GIUNGERETE ALL'IMBOCCO DI UNA PISTA CICLO-PEDONALE CHE IN POCO MENO DI 100 METRI DI PASSEGGIATA VI CONDURRÀ IN FATTORIA.