



# Pane d'autunno



**Domenica 16 Novembre vieni in fattoria ed impasta con noi una fragrante esperienza perche' ogni pane ha la su stagione...**

Preparatevi ad essere protagonisti della più fragrante esperienza della fattoria.

Domenica 16 Novembre a partire dalle ore 14.45 macineremo il grano, impasteremo la farina con acqua e lievito e porteremo a casa il nostro buon pane!

Le coccole agli animali e il battesimo della sella completeranno la giornata.

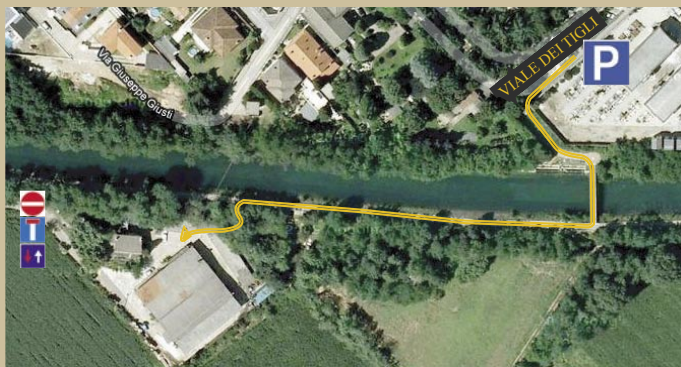
Le attività si svolgeranno invariate anche in caso di pioggia.

Il laboratorio in particolare verrà fatto al calduccio, nella nuova sala. L'attività è indicata per bambini dai 2 anni in su.

Vi aspetto

*Zio Gino*

## Indicazioni utili: tempi, costi, modalità



PRENOTATEVI SCRIVENDO A [INFO@MURNEE.IT](mailto:INFO@MURNEE.IT) SEGNALANDO NOME DI RIFERIMENTO E NUMERO DI PARTECIPANTI; RICEVERETE IN BREVE CONFERMA DELLA PRENOTAZIONE. (ATTIVITÀ A NUMERO CHIUSO)

L'ATTIVITÀ AVRÀ INIZIO ALLE ORE 15:00 ED I CANCELLI APRIRANNO ALLE ORE 14:45. L'INGRESSO, CONSENTITO AI SOLI PRENOTATI, È DI 5€ PRO CAPITE.

**NON EFFETTUIAMO SERVIZIO DI RISTORAZIONE.**

VI INVITIAMO A PARCHEGGIARE SOLO PRESSO IL VIALE DEI TIGLI (FRONTE CIMITERO).

L'ACCESSO DIRETTO DA VIA VILLORESI SARÀ CHIUSO.

N.B. DAL VIALE DEI TIGLI, GURDANDO VERSO IL CIMITERO, IMBOCCATE IL MARCIAPIEDE IN DIREZIONE DESTRA. GIUNGERETE ALL'IMBOCCO DI UNA PISTA CICLO PEDONALE CHE IN POCO MENO DI 100 METRI DI PASSEGGIATA VI CONDURRÀ DIRETTAMENTE NEL CUORE DELL'AZIENDA.